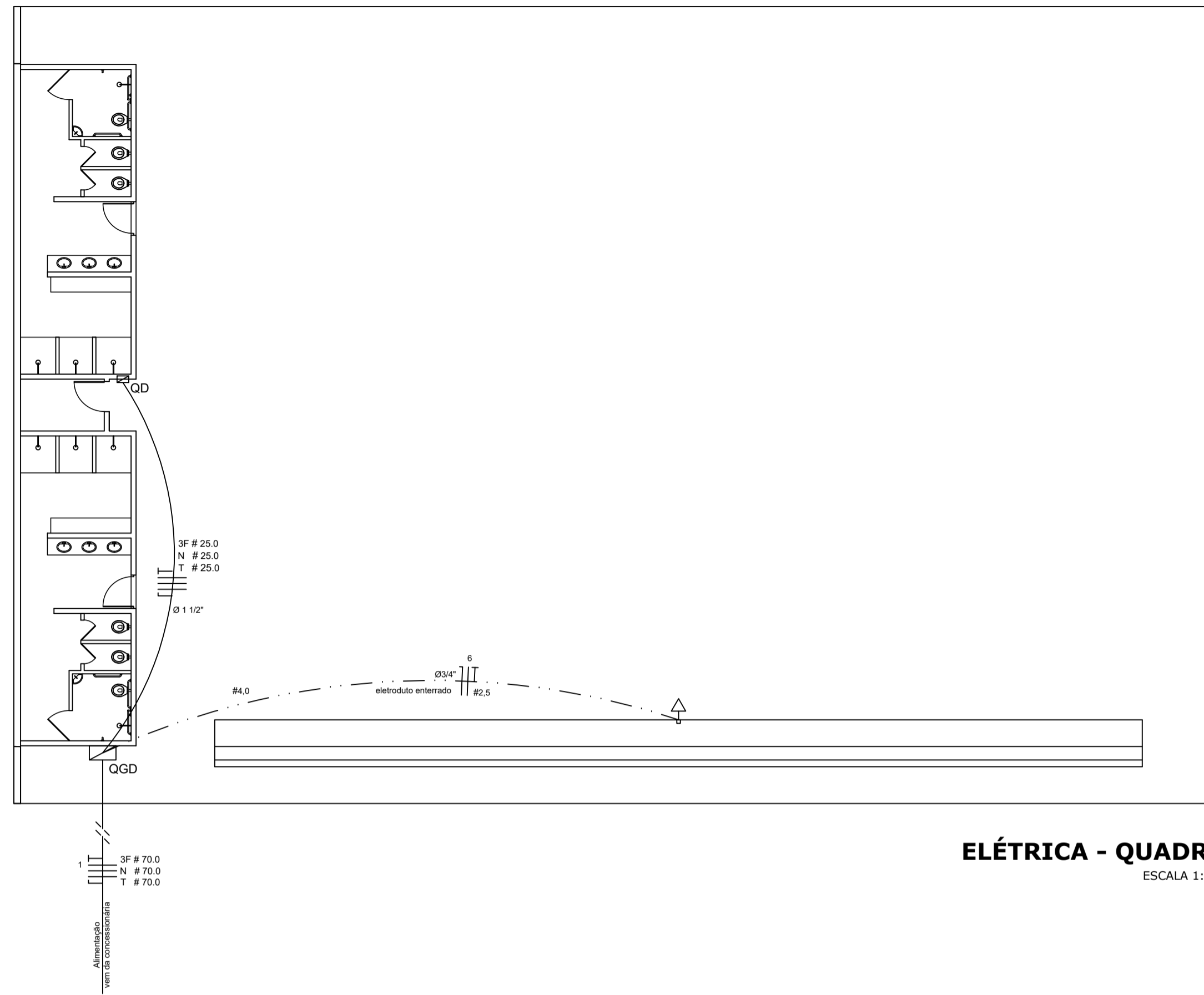


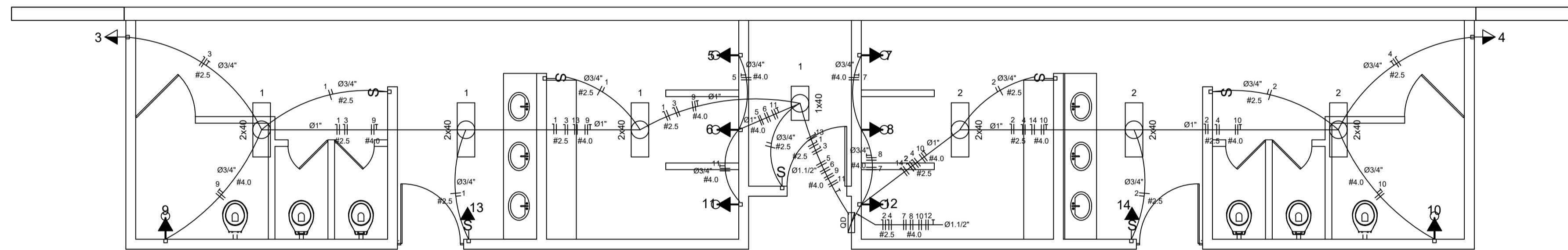
Legenda elétrica

- LUMINÁRIAS DE SOBREPOR COMPLETAS COM 2 LÂMPADAS FLUORESCENTES TUBULARES DE 32W, REF. 3320-232 DA ITAM OU EQUIVALENTE. REATOR DUPLDO DE ALTA FREQUÊNCIA. ALTO FATOR DE POTÊNCIA E BAIXA TAXA DE DISTORÇÃO HARMÔNICA (FP>0,92 E TDH<10%).
- LUMINÁRIA DE SOBREPOR COMPLETA COM 2 LÂMPADAS FLUORESCENTES TUBULARES DE 16W, REF. 3320-232 DA ITAM OU EQUIVALENTE. REATOR DUPLDO DE ALTA FREQUÊNCIA. ALTO FATOR DE POTÊNCIA E BAIXA TAXA DE DISTORÇÃO HARMÔNICA (FP>0,92 E TDH<10%).
- Interruptor simples 1 tecla - 1,10m do piso
- Tomada baixa - 0,30m do piso
- Tomada média - 1,10m do piso
- Tomada alta - 2,20m do piso
- Quadro Geral de Distribuição - QGD
- Quadro de Distribuição do vestiário - QD (embutir a 1,50m do piso)
- Neutro - N, Fase - F, Proteção - T e Retorno
- # Seção do condutor em mm²
- Ø Diâmetro do eletroduto em mm



ELÉTRICA - QUADRA
ESCALA 1:125

Lista de Materiais 220/127V	
Accessórios (vestiário)	
Tomada universal, circular 2P+T, completa	11 pcs
Interruptor 1 tecla simples	07 pcs
Caixa passagem de ferro esmaltada 4x2"	16 pcs
Caixa pas. octogonal de ferro esmaltada 4x4"	07 pcs
Cabo Unipolar isolado PVC 70° (cobre)	
2.5mm ²	70 m
4mm ²	50 m
Dispositivo de Proteção	
Disjuntor unipolar termomagnético 10A	06 pcs
Disjuntor bipolar termomagnético 25A	03 pcs
Eletroduto PVC corrugado flex. reforçado (c/ acessórios)	
Eletroduto 3/4"	28 m
Eletroduto 1"	18 m
Eletroduto 1.1/4"	18 m
Luminárias e acessórios	
luminária fluoresc. tubular completa 2x36W	06 pcs
luminária fluoresc. tubular completa 1x20W	01 pc
luminária de emergência	02 pcs
Quadros de distribuição	
Quadro chapa pintada - embutir completo c/ porta, tranca e acessórios - capacidade para 18 disj. unip.	01 pcs

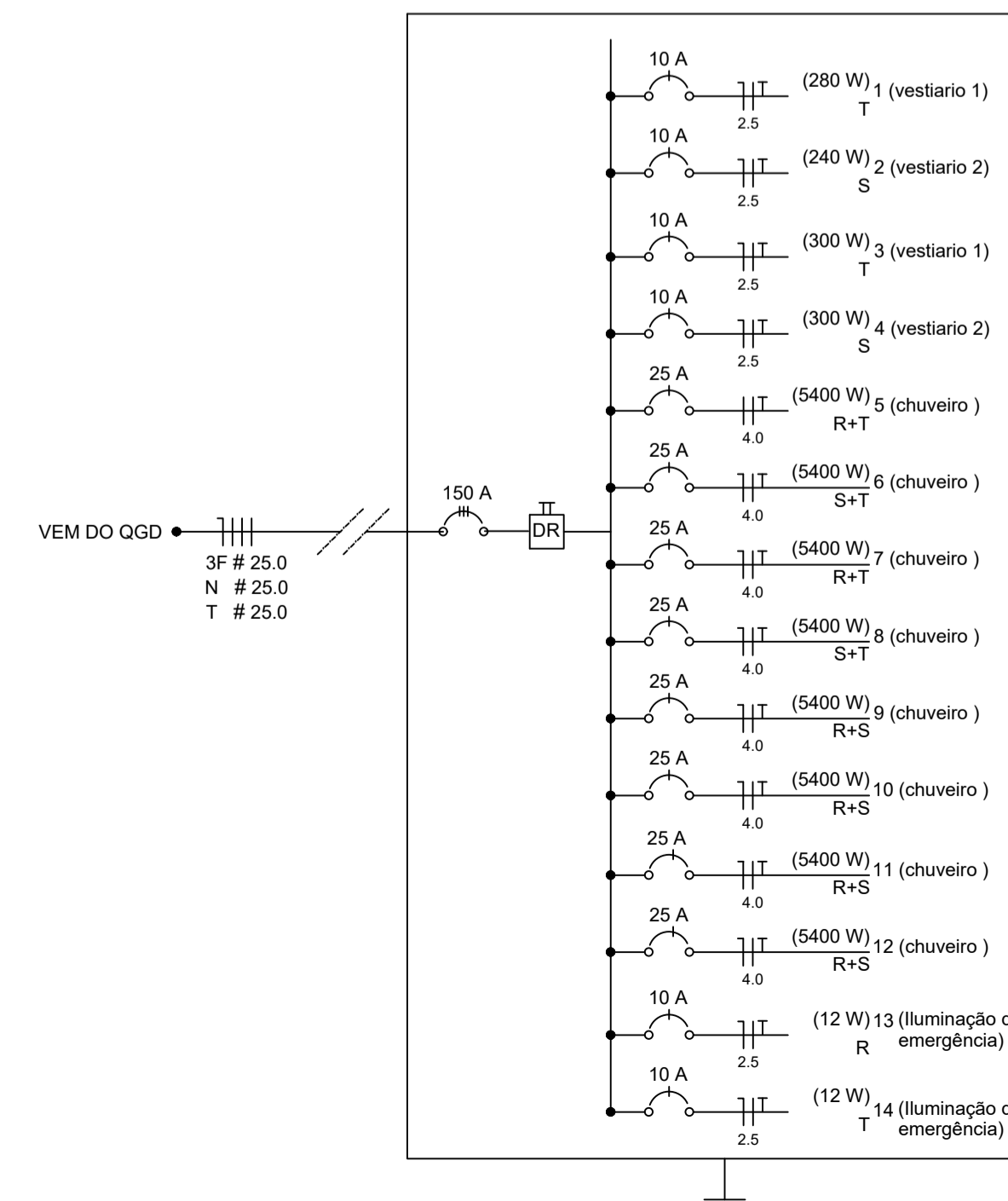


ELÉTRICA - VESTIÁRIO
ESCALA 1:50

Quadro de Cargas (QD) - 220/127V

Circuito	Descrição	V (V)	Iluminação		Tomadas (W)		Pot. total. (W)	Fases	Pot. - R (W)	Pot. - S (W)	Pot. - T (W)	Seção (mm ²)	Dij (A)
			Lâmp. 40W	Emer. 12W	300	5400							
1	lâmpada	220 V	6				280	R	280			2.5	10.0
2	lâmpada	220 V					240	R	240			2.5	10.0
3	bebedouro	220 V			1		300	R	300			2.5	10.0
4	bebedouro	220 V			1		300	R	300			2.5	10.0
5	chuveiro	220 V				1	5400	T		5400		4	25.0
6	chuveiro	220 V				1	5400	S		5400		4	25.0
7	chuveiro	220 V				1	5400	R	5400			4	25.0
8	chuveiro	220 V				1	5400	T		5400		4	25.0
9	chuveiro	220 V				1	5400	S		5400	5400	4	25.0
10	chuveiro	220 V				1	5400	R	5400			4	25.0
11	chuveiro	220 V				1	5400	S		5400		4	25.0
12	chuveiro	220 V				1	5400	T		5400	5400	4	25.0
13	ilum emer	220 V		1			12	R	12			2.5	10.0
14	ilum emer	220 V		1			12	R	12			2.5	10.0
TOTAL							44320	R+S+T	11944	16200	16200		

DIAGRAMA UNIFILAR DO QUADRO DE DISTRIBUIÇÃO DO VESTIÁRIO (QD)



CONSTRUÇÃO DE VESTIÁRIO E ARQUIBANCADA

ASSUNTO:

RUA 64 ESQUINA COM RUA 11, s/n
SETOR EXPANSÃO PARQUE LAGO
CEP: 73.813-816 - FORMOSA - GO
LOCAL:

AUTOR DO PROJETO - ARQUITETO
DUONATHAN STEYNNER R. DE SOUZA
CAU DF Nº A132538-8

PROPRIETÁRIO
INSTITUTO FEDERAL DE EDUCAÇÃO
CIÊNCIA E TECNOLOGIA DE GOIÁS

CONTEÚDO:

- PLANTA ELÉTRICA - VESTIÁRIO
- DIAGRAMA UNIFILAR
- DETALHES
- QUADRO DE CARGAS
- LEGENDA
- LISTA DE MATERIAIS

ÁREAS:

- ÁREA DO VESTIÁRIO 74,27m²
- ÁREA DA ARQUIBANCADA 32,84m²

APROVAÇÃO:

PROJETISTA

PRANCHA A1
EXT: 841 X 594

TODOS OS DIREITOS RESERVADOS.
VERSÃO 01/2018

01
01

PROJETO ELÉTRICO